

BlueLine SlideBlue

Funkcjonalne drzwi tarasowe o ponadczasowej linii

Przedstawiamy nową linię drzwi tarasowych BlueLine SlideBlue dla osób ceniących harmonię i klasyczne piękno. Drzwi tej linii wyróżniają się wysokim standardem wyposażenia, funkcjonalnością i bardzo dobrą izolacją cieplną.



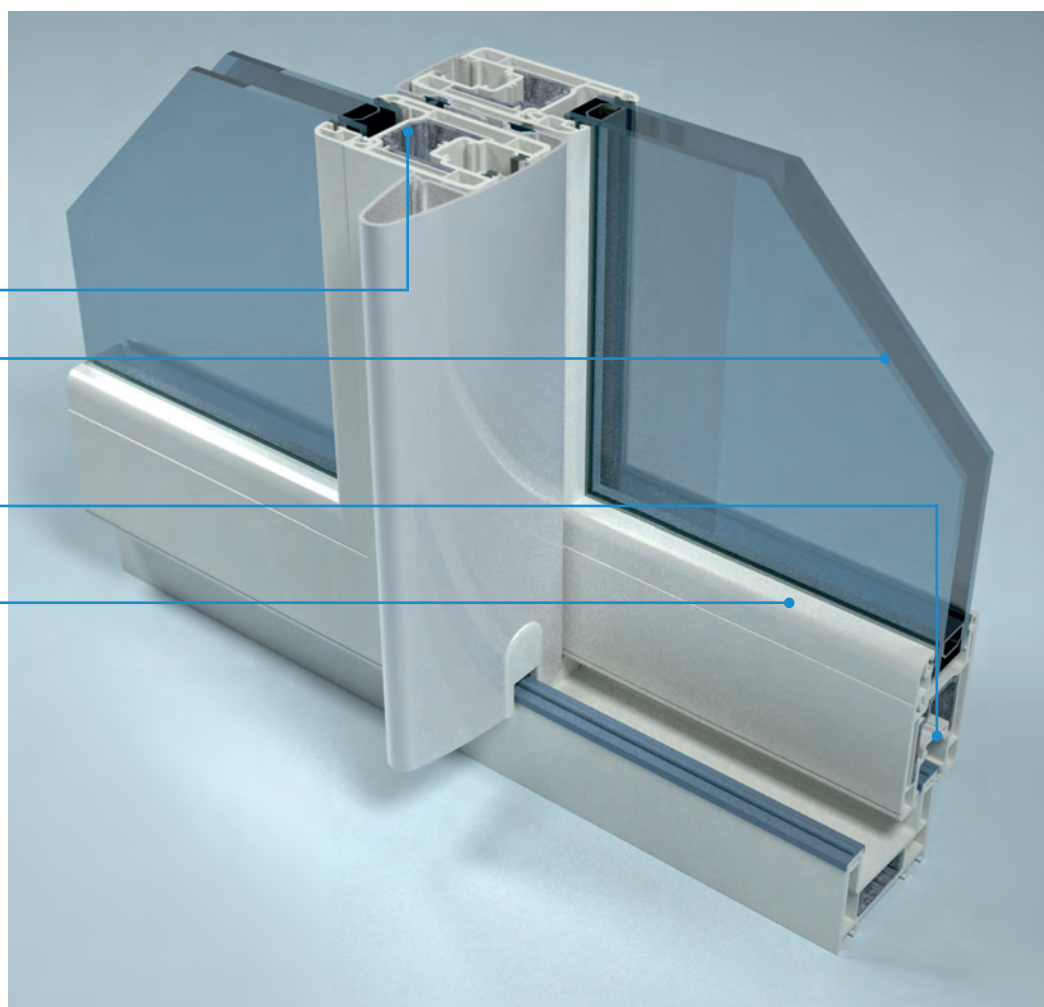
BlueLine SlideBlue

Sztywne, dopasowane wzmocnienia o gr. 2,5 mm: stabilna konstrukcja drzwi i skrzydeł

Szklenie do grubości 28 mm: ($U_w = 1,4 \text{ W/m}^2\text{K}$)

Głębokość zabudowy skrzydła 70 mm: bardzo dobra izolacja termiczna gwarantująca oszczędność energii cieplnej wartość $U_f = 1,3 \text{ W/m}^2\text{K}$

20-stopniowe zaokrąglenia: nowoczesny design / funkcjonalność



W harmonii ze wszystkimi stylami – system BlueLine SlideBlue

Przesuwne drzwi tarasowe **SlideBlue** zostały opracowane z myślą o efektywnym wykorzystaniu przestrzeni. Po otwarciu, ich skrzydła nie wchodzi do pomieszczenia, lecz chowają się równolegle jedno za drugim. System drzwi przesuwnych **SlideBlue** stwarza możliwość zastosowania od 2 do 6 skrzydeł oraz umieszczenie w nich pakietu szybowego do grubości 28 mm, przez co charakteryzuje się on doskonałym współczynnikiem izolacji termicznej $U_w 1,4/\text{m}^2\text{K}$. Fabrycznie zamontowane uszczelnienia szczotkowe dodatkowo chronią od wiatru oraz wody, zapewniając wysoką szczelność w czasie przesuwania drzwi. Rozwiązanie to najczęściej wykorzystywane jest w drzwiach tarasowych, jednak

doskonale sprawdzi się wszędzie tam, gdzie liczy się każdy centymetr kwadratowy powierzchni. W drzwiach tarasowych **SlideBlue** zastosowano innowacyjne okucia, które wyróżniają się płynnym ślizgiem, umożliwiającym lekkie i precyzyjne przesuwanie skrzydeł, a ergonomiczna konstrukcja pozwala na wygodne sterowanie oknem: zwalnianie z pozycji uchyłu, przesuwanie skrzydła do pozycji otwartej/zamkniętej, przyciąganie i zamykanie skrzydła odbywa się jedną ręką przy użyciu niewielkiej siły.

Drzwi tarasowe SlideBlue to propozycja dla osób, które cenią sobie funkcjonalność i praktyczność.

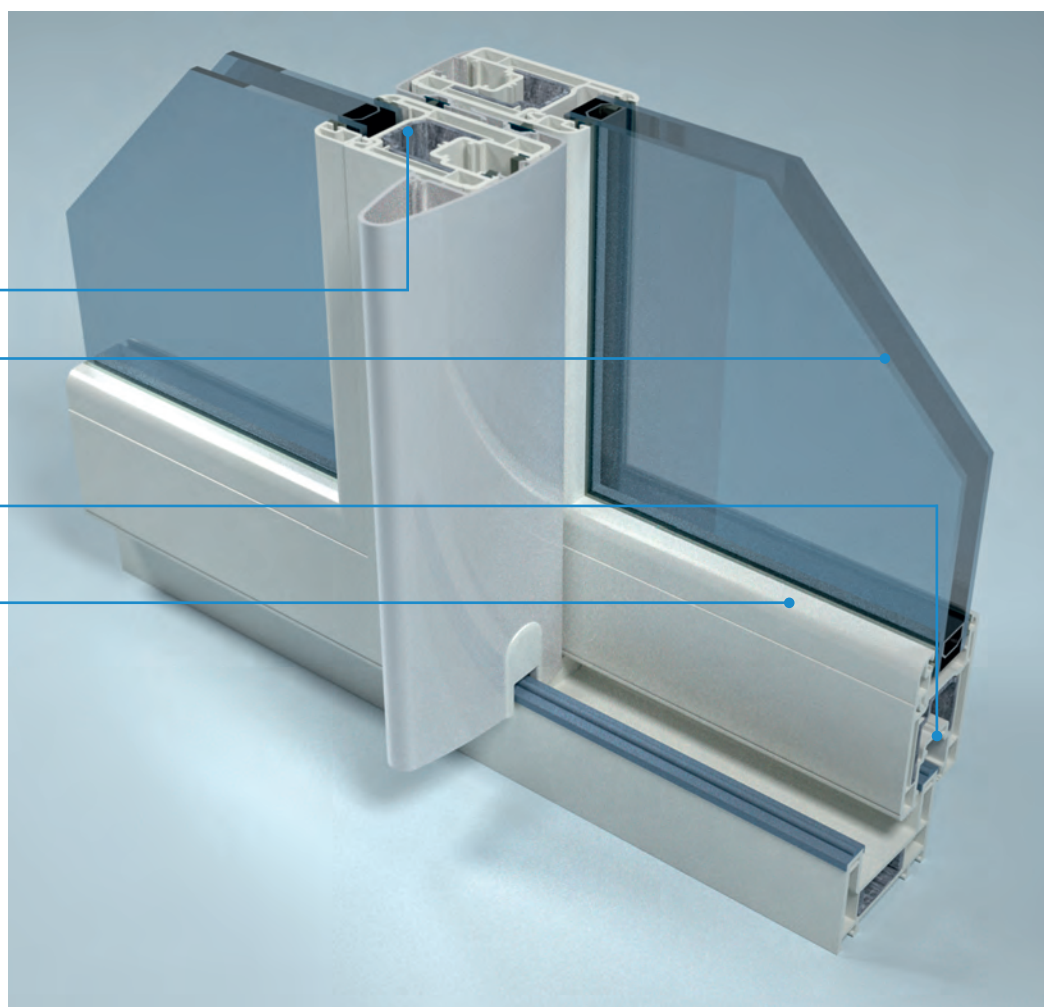
BlueLine SlideBlue

Sztywne, dopasowane wzmocnienia o gr. 2,5 mm: stabilna konstrukcja drzwi i skrzydeł

Szklenie do grubości 28 mm: ($U_w = 1,4 \text{ W/m}^2\text{K}$)

Głębokość zabudowy skrzydła 70 mm: bardzo dobra izolacja termiczna gwarantująca oszczędność energii cieplnej wartość $U_f = 1,3 \text{ W/m}^2\text{K}$

20-stopniowe zaokrąglenia: nowoczesny design / funkcjonalność



W harmonii ze wszystkimi stylami – system BlueLine SlideBlue

Przesuwne drzwi tarasowe **SlideBlue** zostały opracowane z myślą o efektywnym wykorzystaniu przestrzeni. Po otwarciu, ich skrzydła nie wchodzi do pomieszczenia, lecz chowają się równolegle jedno za drugim. System drzwi przesuwnych **SlideBlue** stwarza możliwość zastosowania od 2 do 6 skrzydeł oraz umieszczenie w nich pakietu szybowego do grubości 28 mm, przez co charakteryzuje się on doskonałym współczynnikiem izolacji termicznej $U_w 1,4/\text{m}^2\text{K}$. Fabrycznie zamontowane uszczelnienia szczotkowe dodatkowo chronią od wiatru oraz wody, zapewniając wysoką szczelność w czasie przesuwania drzwi. Rozwiązanie to najczęściej wykorzystywane jest w drzwiach tarasowych, jednak

doskonale sprawdzi się wszędzie tam, gdzie liczy się każdy centymetr kwadratowy powierzchni. W drzwiach tarasowych **SlideBlue** zastosowano innowacyjne okucia, które wyróżniają się płynnym ślizgiem, umożliwiającym lekkie i precyzyjne przesuwanie skrzydeł, a ergonomiczna konstrukcja pozwala na wygodne sterowanie oknem: zwalnianie z pozycji uchyłu, przesuwanie skrzydła do pozycji otwartej/zamkniętej, przyciąganie i zamykanie skrzydła odbywa się jedną ręką przy użyciu niewielkiej siły.

Drzwi tarasowe SlideBlue to propozycja dla osób, które cenią sobie funkcjonalność i praktyczność.

Połączenie piękna i komfortu – okucie przesuwne duoPort S

Drzwi przesuwne **SlideBlue** to funkcjonalne rozwiązania, które pięknie doświetlają wnętrza i zapewniają wygodną komunikację z tarasem. Ich znakomitym dopełnieniem jest wysokiej jakości okucie przesuwne duoPort S firmy Winkhaus, które charakteryzuje płynne funkcjonowanie, trwałość i łatwość obsługi.



Komfort i funkcjonalność

Wózki jezdne okucia duoPort S wyposażone są w wysokiej jakości łożyska toczne i rolki ze specjalnego tworzywa, które zapewniają lekkie i płynne przesuwanie skrzydeł o ciężarze do 140 kg. Drzwi tarasowe **SlideBlue** charakteryzuje łatwość obsługi.



Standard bezpieczeństwa

Elementy ramowe okucia duoPort S posiadają 2 punkty ryglowania - w kombinacji z trzpieniami ryglującymi w kształcie grzybków zapewniają one stabilne i pewne połączenie skrzydła z ościeżnicą. Dodatkowo zasuwnice wyposażone są w specjalne zabezpieczenie przed wyważeniem skrzydła, które jeszcze zwiększa bezpieczeństwo konstrukcji.



Jakość i estetyka

Okucie duoPort S wykonane z wysokiej jakości komponentów zapewnia długotrwałe, niezawodne funkcjonowanie drzwi tarasowych **SlideBlue**. Jego konstrukcja pozwala na zastosowanie także do wąskich profili, które wyglądają wyjątkowo pięknie i są zgodne z najnowszymi trendami w stolarce.



Atuty rozwiązania

- lekkie i płynne przesuwanie drzwi tarasowych
- podwyższona odporność na włamanie
- funkcjonalność i estetyka



P.P.H.U MAR-PLAST s.c.

Fabryka Okien i Drzwi
Dziekanowice 56
28-440 Działoszyce
www.willingen.com.pl
infolinia: 801 004 400

Partner handlowy

Połączenie piękna i komfortu – okucie przesuwne duoPort S

Drzwi przesuwne **SlideBlue** to funkcjonalne rozwiązania, które pięknie doświetlają wnętrza i zapewniają wygodną komunikację z tarasem. Ich znakomitym dopełnieniem jest wysokiej jakości okucie przesuwne duoPort S firmy Winkhaus, które charakteryzuje płynne funkcjonowanie, trwałość i łatwość obsługi.



Komfort i funkcjonalność

Wózki jezdne okucia duoPort S wyposażone są w wysokiej jakości łożyska toczne i rolki ze specjalnego tworzywa, które zapewniają lekkie i płynne przesuwanie skrzydeł o ciężarze do 140 kg. Drzwi tarasowe **SlideBlue** charakteryzuje łatwość obsługi.



Standard bezpieczeństwa

Elementy ramowe okucia duoPort S posiadają 2 punkty ryglowania - w kombinacji z trzpieniami ryglującymi w kształcie grzybków zapewniają one stabilne i pewne połączenie skrzydła z ościeżnicą. Dodatkowo zasuwnice wyposażone są w specjalne zabezpieczenie przed wyważeniem skrzydła, które jeszcze zwiększa bezpieczeństwo konstrukcji.



Jakość i estetyka

Okucie duoPort S wykonane z wysokiej jakości komponentów zapewnia długotrwałe, niezawodne funkcjonowanie drzwi tarasowych **SlideBlue**. Jego konstrukcja pozwala na zastosowanie także do wąskich profili, które wyglądają wyjątkowo pięknie i są zgodne z najnowszymi trendami w stolarce.



Atuty rozwiązania

- lekkie i płynne przesuwanie drzwi tarasowych
- podwyższona odporność na włamanie
- funkcjonalność i estetyka